

FOREST FIRST



3+



5min



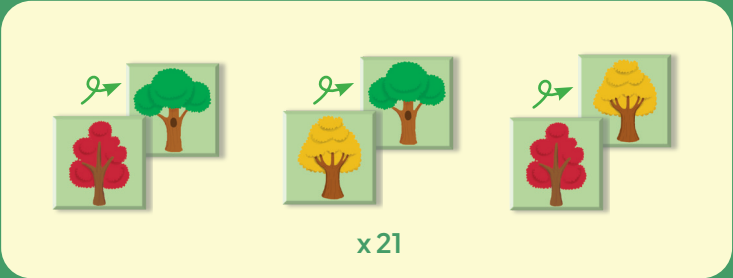
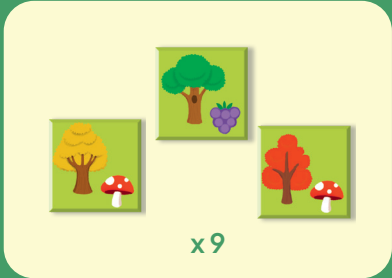
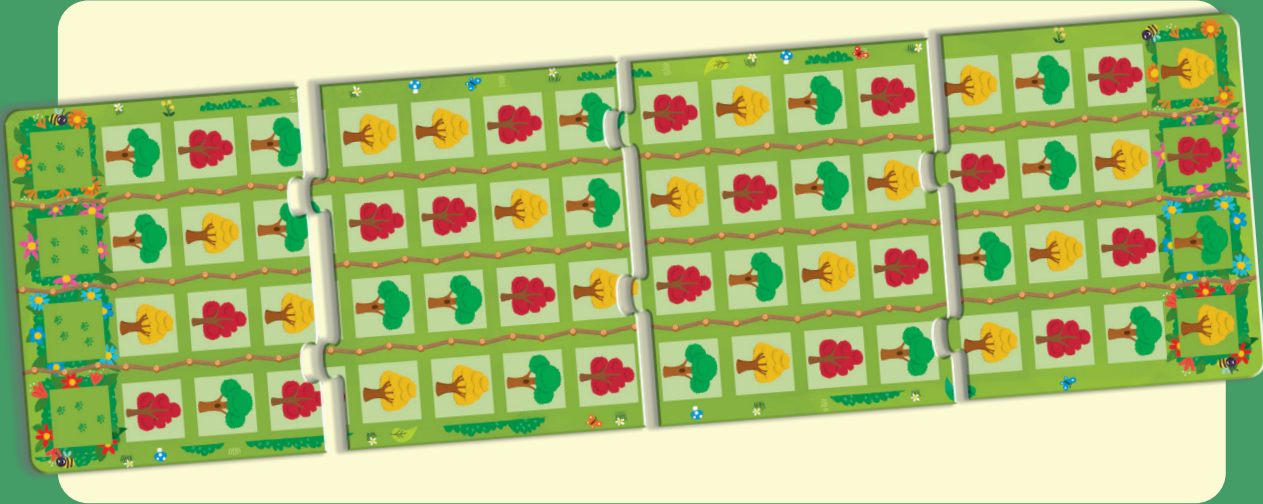
2 - 4



Kate Daubney
Marie & Wilfried Fort

KIWI
ZOU

CONTENU - CONTENTS - INHALT CONTENIDO - CONTENUTO - INHOUD





3+



5 min



2 - 4



*L'automne a donné de jolies couleurs à la forêt,
c'est le temps idéal pour une course !*

*Les petits animaux avancent d'arbre en arbre plus ou moins rapidement !
Mais tout ce petit monde est aussi très gourmand et à la moindre tentation,
une pause goûter s'impose et ralentit la course.*

But du jeu :

Gagner la course en étant le premier animal à traverser la forêt.

Mise en place :

Avant la première partie : détacher les **cartes Personnage**,
les tuiles Déplacement et **Nourriture**. Détachez et assemblez les pions.

1. Assemblez le plateau puis posez-le au centre de la table.
2. Placez toutes les tuiles « **déplacement** » et « **nourriture** » dans le sac et mélangez-les.
3. Chaque joueur choisit une carte Personnage qu'il pose devant lui. Puis, il prend le pion associé et le place sur une des cases prairie fleurie de départ.



Déroulement du jeu :

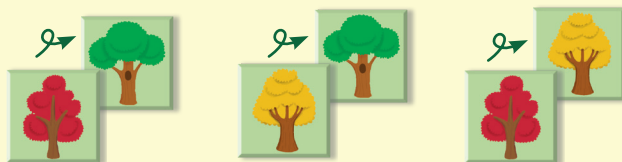
Le plus jeune joueur commence, on joue ensuite dans le sens des aiguilles d'une montre. La partie s'arrête immédiatement lorsqu'un animal atteint l'arbre dans la prairie fleurie à l'autre bout de la forêt.

Un tour de jeu :

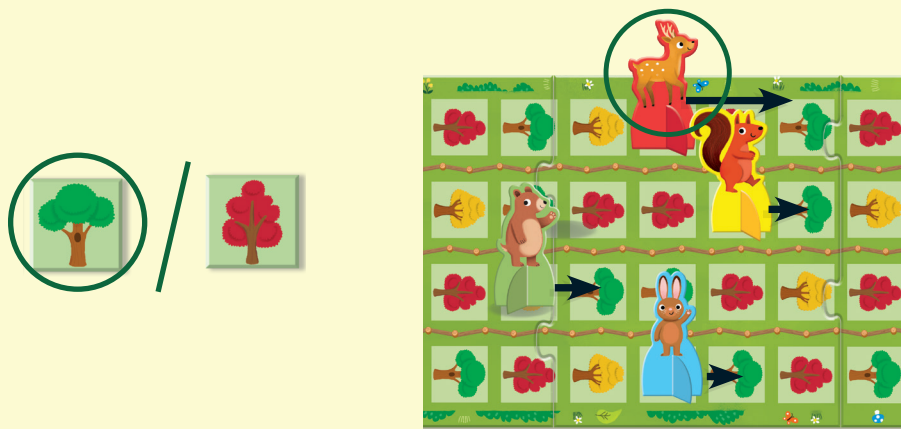
Le joueur dont c'est le tour pioche une tuile dans le sac. Il obtient une **tuile Déplacement** ou une **tuile Nourriture**.

• Tuile « déplacement »

Les **tuiles Déplacement** sont toutes recto-verso et proposent une possibilité de déplacement par côté.



Le joueur choisit l'un des côtés de la **tuile Déplacement** qu'il vient de piocher et déplace les personnages de tous les joueurs sur la prochaine case arbre qui correspond à la face choisie. Les déplacements se font toujours dans la ligne de course de chacun des joueurs.



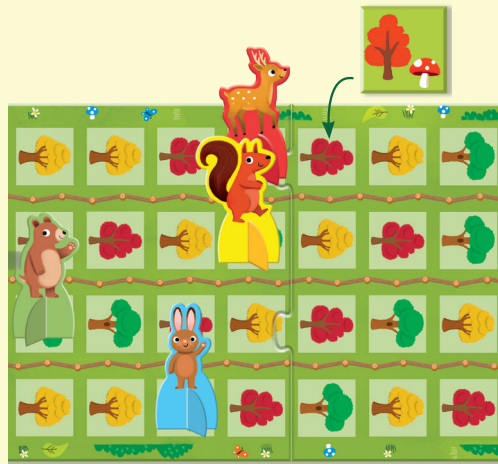
NB : plus un personnage s'approche de l'arrivée, moins il reste d'arbres devant lui. S'il ne reste aucun arbre de la couleur indiquée par la tuile devant un personnage, celui-ci ne bouge pas.

Une fois utilisées, les **tuiles Déplacement** ne sont pas remises dans le sac mais sont écartées du jeu.

• Tuile « nourriture »

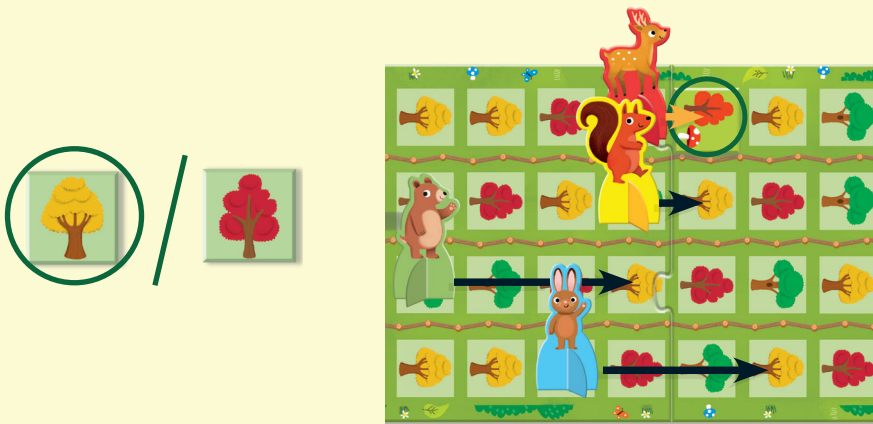


Le joueur place la **tuile Nourriture** qu'il vient de piocher sur une case comprenant un arbre de même couleur dans la ligne de course de l'un de ses adversaires, devant son animal.



NB : si le joueur ne peut pas placer la **tuile Nourriture** piochée parce qu'aucun d'arbre de cette couleur ne se trouve sur les chemins qu'il reste à parcourir de ses adversaires, cette tuile n'est pas remise dans le sac mais est écartée du jeu. Le tour du joueur est terminé.

Les **tuiles Nourriture** servent à ralentir les animaux des autres joueurs. Lorsqu'un joueur doit avancer et qu'une nourriture se trouve sur son chemin, il interrompt le déplacement de son personnage sur la case qui précède la **tuile Nourriture**. Il la retire du plateau et la pose sur sa carte Personnage.



Une fois l'action de la tuile piochée effectuée, c'est au joueur suivant de piocher une tuile dans le sac.

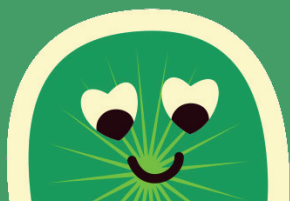


Fin de partie :

Dès qu'un personnage atteint l'arbre dans la prairie fleurie, dernière case de son chemin, il remporte instantanément la partie.

En cas d'égalité en fin de course, les **tuiles Nourriture** posées durant la partie sur les cartes Personnages de ces joueurs servent à les départager : celui qui a récolté le plus de nourriture l'emporte.

Si l'égalité persiste, c'est une victoire partagée : il n'y a plus qu'à refaire une partie ?



Crédits :

Auteurs : Marie & Wilfried Fort

Illustratrice : Kate Daubney

Remerciements :

Kiwizou remercie les testeurs en herbe :
Émile et son papa, Sofia et sa famille, les classes
de l'école Saint Exupéry de Bois Colombes.

FOREST FIRST

KW25005



5, Bd Edgar Quinet
92700 Colombes
France
www.kiwizou.com

Imported in the UK by:
Hachette Boardgames UK Ltd
Carmelite House
London EC4Y 0DZ

Attention. Petits éléments. Warning. Small parts.
Achtung. Kleine Teile. Advertencia. Partes pequeñas.
Avvertenza. Piccole parti. Waarschuwing. Kleine onderdelen.
Varning. Små delar. Advarsel. Små dele.
Advarsel. Små deler. Προειδοποίηση. Μικρά μέρη.



FR

**DONNEZ
OU
RECYCLEZ**



ASSOCIATION



MAGASIN



DÉCHÈTERIE

Adresses sur quefairedemesdechets.fr